

## Allgemeine Informationen:

Die Veranstaltung findet bei jeder Witterung statt.  
Dusch- und Umkleidemöglichkeit vorhanden

### Siegerehrung:

ca. 19.00 Uhr – Römerstadion

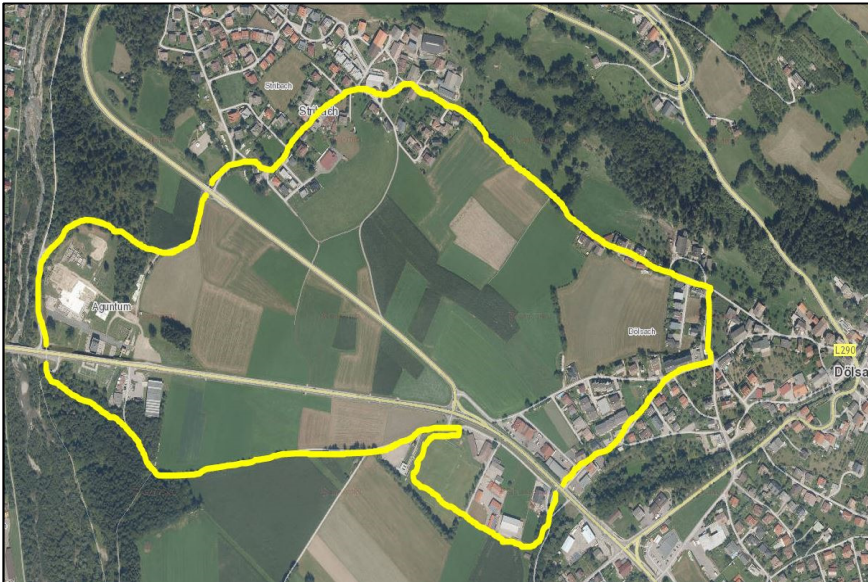
### Preise:

Für die 3 Klassenbesten sowie  
Tagesbestzeiten Frauen und Männer

### Haftung:

Der Sportverein Dölsach übernimmt bei  
Unfällen oder Schäden keine Haftung.  
Die Teilnahme erfolgt auf eigene Gefahr.

### Streckenverlauf:



*Sportverein Dölsach wünscht allen Läuferinnen und Läufern einen  
erfolgreichen Lauf.*

Ergebnisse, Fotos und Berichte unter [www.sv-doelsach.at](http://www.sv-doelsach.at)

### Vorankündigung nächster Raikacup-Lauf:

01.09.2018

3. Lavanter Vier-Brückenlauf

# 11. Aguntum- Römerlauf 2018 Dölsach



**5. Bewerb zum Raiffeisen Läufercup 2018**

**Samstag, 23. Juni 2018**

**Start: 16.00 Uhr**

**Römerstadion Dölsach**

**Ehrenschutz: Bgm. Josef Mair**



# Ausschreibung

**Veranstalter:** Sportverein Dölsach  
**Start und Ziel:** Römerstadion Dölsach  
**Startzeit:** **16.00 Uhr** - Kinder U8, U10, Schüler U12, U14 und U16,

**ca. 17.00 Uhr** – Jugend U18, Junioren U20, AK 70, Hauptklasse Damen, W30, W40, W50, W60, W70, W80, M60, M70 und M80

**ca. 17.30 Uhr** – Hauptklasse Männer, M30, M40 und M50

**Strecke:** Straßenlauf – Aguntum-Stribach-Dölsach-Römerstadion  
 1 Runde = 3,7 km

**Teilnahmeberechtigt:** Jeder, der Lust am Laufen hat, sich gesund und fit fühlt.  
*Kein Vereinszwang.*

**Nennung:** **bis spätestens 22.06.2018** unter **office@sv-doelsach.at** oder unter **anmeldung.sv-doelsach.at**



**Nenngeld:** € 5,-- (Kinder, Schüler, Jugend, Junioren (bis 1998))  
 € 10,-- (Erwachsene)  
 € 5,-- (Nachnennbeitrag)  
*Nachnennungen bis 14.00 Uhr möglich.*

**Startnummernausgabe:** von **13.00 Uhr bis spätestens eine Stunde vor dem Start** im Start/Zielbereich

## Klasseneinteilung

Klasseneinteilung		Jahrgang	Distanz
w/m U 8	Kinder weiblich/männlich	2011 bis 2013	400 m
w/m U 10	Kinder weiblich/männlich	2010 und 2009	800 m
w/m U 12	Schüler weiblich/männlich	2008 und 2007	800 m
w/m U 14	Schüler weiblich/männlich	2006 und 2005	1600 m
w/m U 16	Schüler weiblich/männlich	2004 und 2003	1600 m
w/m U 18	Jugend weiblich/männlich	2002 und 2001	3,7 km
w/m U 20	Junioren weiblich/männlich	2000 und 1999	3,7 km
F	Hauptklasse weiblich	1998 bis 1989	3,7 km
W 30	Altersklasse weiblich	1988 bis 1979	3,7 km
W 40	Altersklasse weiblich	1978 bis 1969	3,7 km
W 50	Altersklasse weiblich	1968 bis 1959	3,7 km
W 60	Altersklasse weiblich	1958 bis 1949	3,7 km
W 70	Altersklasse weiblich	1948 bis 1939	3,7 km
W 80	Altersklasse weiblich	1938 und älter	3,7 km
M	Hauptklasse männlich	1998 bis 1989	7,4 km
M 30	Altersklasse männlich	1988 bis 1979	7,4 km
M 40	Altersklasse männlich	1978 bis 1969	7,4 km
M 50	Altersklasse männlich	1968 bis 1959	7,4 km
M 60	Altersklasse männlich	1958 bis 1949	3,7 km
M 70	Altersklasse männlich	1948 bis 1939	3,7 km
M 80	Altersklasse männlich	1938 und älter	3,7 km

## ACHTUNG!!! ACHTUNG!!! ACHTUNG!!!



\*\*\* **Bambinilauf** für unsere Kleinsten (Jahrgang 2014 und jünger)

\*\*\* **Eigene Wertung der Dölsacher Teilnehmer**  
**(schnellste/r Dölsacher/in)**